



## ET24

### Konvenční pásové rýpadlo

Univerzál ve své třídě

ET24 spojuje výhody lehčích hmotnostních tříd s výkonem třídy 2,5 tuny. Díky tomu disponuje větší zdvihací silou při nízké hmotnosti a kompaktních rozměrech. To vše jej činí silným a flexibilním při přepravě i při změně polohy. Vysoká hloubící a tažná síla zvyšuje produktivitu stroje a zároveň šetří čas. Výkonný pohon spolu s inteligentním konceptem chlazení umožňují účinné pracovní cykly i při vysokých teplotách okolního prostředí. Díky velkoryse pojatému konceptu kabiny má řidič dostatek prostoru pro hlavu i nohy. Ergonomické a individuálně nastavitelné sedadlo rovněž umožňuje práci bez únavy. Pro ET24 je k dispozici řada příslušenství. Rýpadlo lze tudíž zcela nakonfigurovat podle přání zákazníka.

### Hlavní přednosti

- Inovativní systém čelního skla
- Pohodlná, plně prosklená kabina řidiče
- Výkonný pohon
- VDS Vertical Digging System
- Odpružené jízdní pedály s hydraulickým servořízením

### Technické údaje

#### Hydraulika

Pracovní tlak hydrauliky	240,0 bar
Hydraulické čerpadlo	Doppelverstell- u. 2 Zahnradp.
Dopravované množství	78,0 l/min
Dopravované množství max.	78,0 l/min
Objem nádrže	19,0 l

#### mechanické údaje o výkonu

Stoupavost	58,0 %
Jízdní rychlost	4,0 km/h

#### mechanické údaje

Délka	4.022,0 mm
Šířka	1.400,0 mm
Výška	2.392,0 mm
Provozní hmotnost (min.-max.)	2.200,0 - 2.746,0 kg
Hloubka kopání (max.)	2.602,0 mm

#### Spalovací motor

Chlazení	Vodní chlazení
----------	----------------

Typ motoru	Naftový motor
Válce	3,0
Zdvihový objem	1.116,0 cm <sup>3</sup>
Jmenovitý výkon	13,8 KW
Jmenovité otáčky	2.200,0 1/min
Mezní hodnoty emisí	EU stupeň V
Kapacita baterie(jmen.hodnota)	44,0 Ah
Označení motoru	Yanmar
Označení motoru	3TNV76

#### Enviromentální parametry

Hladina zvuku LpA	76,0 dB(A)
Zvukový výkon LWA, garantovaný	93,0 dB(A)

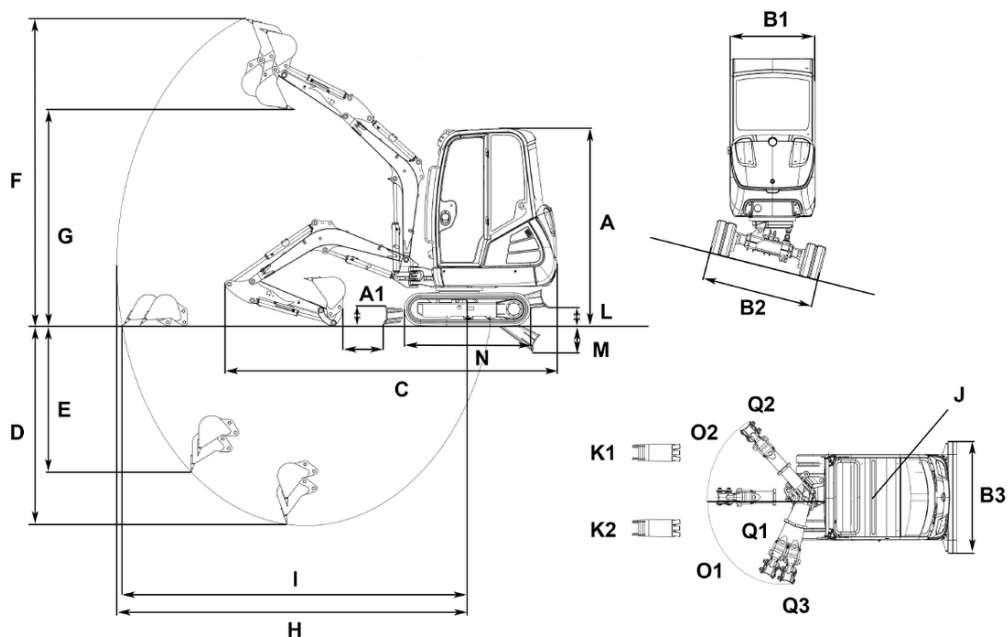
#### Podvozek

Pracovní tlak hydrauliky	240,0 bar
--------------------------	-----------

#### Přeprava a skladování

Přepravní hmotnost	2.057,0 kg
--------------------	------------

## Rozměry



A	Výška s kabinou	2.392 mm
A1	Výška planýrovací radlice	300 mm
A	Celková výška s výstražným majákem	2.578 mm
B1	Šířka nástavby	990 mm
B2	Šířka podvozku	1.400 mm
B3	Šířka planýrovací radlice	1.400 mm
C	Přepavní délka	4.022 mm
D	Hloubka výkopu max., krátká násada lžice	2.402 mm
	Hloubka výkopu max., dlouhá násada lžice	2.602 mm
E	Max. hloubka vpichování, krátká násada lžice	1.562 mm
	Max. hloubka vpichování, dlouhá násada lžice	1.746 mm
F	Max. výška vpichování, krátká násada lžice	3.949 mm
	Max. výška vpichování, dlouhá násada lžice	4.071 mm
G	Výsypná výška max., krátká násada lžice	2.748 mm
	Výsypná výška max., dlouhá násada lžice	2.870 mm
H	Rýpací poloměr max., krátká násada lžice	4.146 mm
	Rýpací poloměr max., dlouhá násada lžice	4.334 mm
I	Dosah na zemi max., krátká násada lžice	4.020 mm
	Dosah na zemi max., dlouhá násada lžice	4.216 mm
J	Poloměr otáčení zádě	1.169 mm
K1	Max. přesazení výložníku (na střed lžice pravá strana)	516 mm
K2	Max. přesazení výložníku (na střed lžice levá strana)	359 mm
L	Stohovací výška max. (planýrovací radlice nad rovinou terénu)	294 mm
M	Seřezávací hloubka max. (planýrovací radlice pod rovinou terénu)	334 mm
N	Délka podvozku	1.838 mm
O1	Úhel natočení max. (systém ramene doleva)	77 °
O2	Úhel natočení max. (systém ramene doprava)	48 °
	Šířka pásů	250 mm
Q1	Poloměr výložníku střed	1.666 mm
Q2	Poloměr výložníku vpravo	1.582 mm
Q3	Poloměr výložníku vlevo	1.356 mm