



**WACKER
NEUSON**
all it takes!



ET18

Konvenční pásové rýpadlo

Celkový výkon, který je přesvědčivý.

Wacker Neuson nastavuje s rýpadlem ET18 nové standardy ve třídě 1,7 až 2,4 tuny. Kombinace osvědčených prvků a inteligentních přístupů k rozvoji se odráží ve větším výkonu i účinnosti. Dobře promyšlené vlastnosti, jako je velká kabina a dvoudílný mechanismus čelního skla, rovněž zvyšují pohodlí obsluhy.

Hlavní přednosti

- Ovládání hydraulickým joystickem
- Výkonný pohon
- Hydraulický teleskopický podvozek s rozšířením radlice
- VDS Vertical Digging System
- Druhé dveře kabiny pro nástup a výstup po obou stranách

Technické údaje

Hydraulika

Pracovní tlak hydrauliky	200,0 bar
Hydraulické čerpadlo	Doppelverstell- u. 2 Zahnradp.
Dopravované množství	73,0 l/min
Dopravované množství max.	73,0 l/min
Objem nádrže	19,0 l

mechanické údaje o výkonu

Stoupavost	58,0 %
Jízdní rychlost	5,3 km/h

mechanické údaje

Délka	3.854,0 mm
Šířka	990,0 mm
Výška	2.289,0 mm
Provozní hmotnost (min.-max.)	1.725,0 - 2.405,0 kg
Hloubka kopání (max.)	2.402,0 mm

Spalovací motor

Chlazení	Vodní chlazení
----------	----------------

Typ motoru	Naftový motor
Válce	3,0
Zdvihový objem	1.116,0 cm ³
Jmenovitý výkon	13,8 KW
Jmenovité otáčky	2.200,0 1/min
Mezní hodnoty emisí	EU stupeň V
Kapacita baterie(jmen.hodnota)	44,0 Ah
Označení motoru	Yanmar
Označení motoru	3TNV76

Enviromentální parametry

Hladina zvuku LpA	77,0 dB(A)
Zvukový výkon LWA, garantovaný	93,0 dB(A)

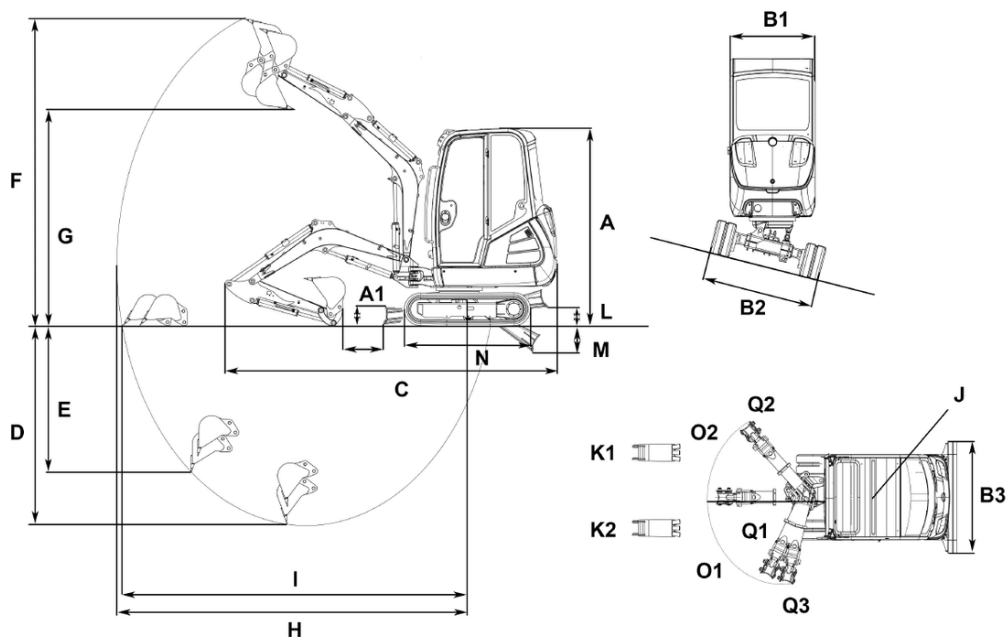
Podvozek

Pracovní tlak hydrauliky	200,0 bar
--------------------------	-----------

Přeprava a skladování

Přepravní hmotnost	1.582,0 kg
--------------------	------------

Rozměry



A	Výška s kabinou	2.285 mm
	Výška stříšky	2.289 mm
A1	Výška planýrovací radlice	230 mm
A	Celková výška s výstražným majákem	2.470 mm
B1	Šířka nástavby	990 mm
B2	Šířka podvozku	1.300 mm
	Šířka podvozku zasunuto	990 mm
B3	Šířka planýrovací radlice	990 mm
C	Převravní délka	3.854 mm
D	Hloubka výkopu max., krátká násada lžice	2.202 mm
	Hloubka výkopu max., dlouhá násada lžice	2.402 mm
E	Max. hloubka vpichování, krátká násada lžice	1.415 mm
	Max. hloubka vpichování, dlouhá násada lžice	1.600 mm
F	Max. výška vpichování, krátká násada lžice	3.447 mm
	Max. výška vpichování, dlouhá násada lžice	3.558 mm
G	Výsypná výška max., krátká násada lžice	2.510 mm
	Výsypná výška max., dlouhá násada lžice	2.621 mm
H	Rýpací poloměr max., krátká násada lžice	3.802 mm
	Rýpací poloměr max., dlouhá násada lžice	3.989 mm
I	Dosah na zemi max., krátká násada lžice	3.700 mm
	Dosah na zemi max., dlouhá násada lžice	3.894 mm
J	Poloměr otáčení zádě	1.169 mm
K1	Max. přesazení výložníku (na střed lžice pravá strana)	516 mm
K2	Max. přesazení výložníku (na střed lžice levá strana)	359 mm
L	Stohovací výška max. (planýrovací radlice nad rovinou terénu)	209 mm
M	Seřezávací hloubka max. (planýrovací radlice pod rovinou terénu)	311 mm
N	Délka podvozku	1.462 mm
O1	Úhel natočení max. (systém ramene doleva)	77 °
O2	Úhel natočení max. (systém ramene doprava)	48 °
	Šířka pásů	230 mm
Q1	Poloměr výložníku střed	1.584 mm
Q2	Poloměr výložníku vpravo	1.501 mm
Q3	Poloměr výložníku vlevo	1.279 mm