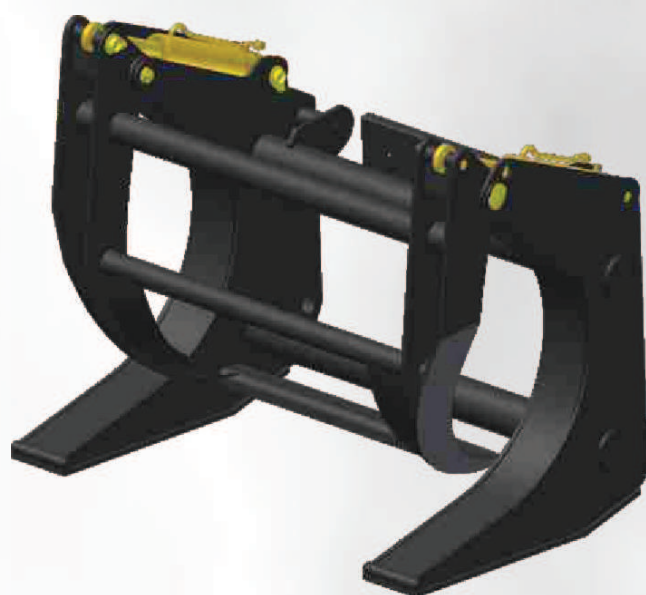







VIDLY NA GUĽATINU



Vidly na guľatinu sú určené predovšetkým na manipuláciu na drevoskladoch alebo pílach. Veľmi silná konštrukcia predurčuje toto zariadenie na všetky aplikácie.

Typ	90 110	90 120	90 130
Základný stroj			  
Nosnosť (kg)	1200	2000	3000
Max.priemer medzi vidlicami (mm)	900	930	990
Celková šírka (mm)	1100	1200	1200
Hmotnosť (kg)	285	320	360