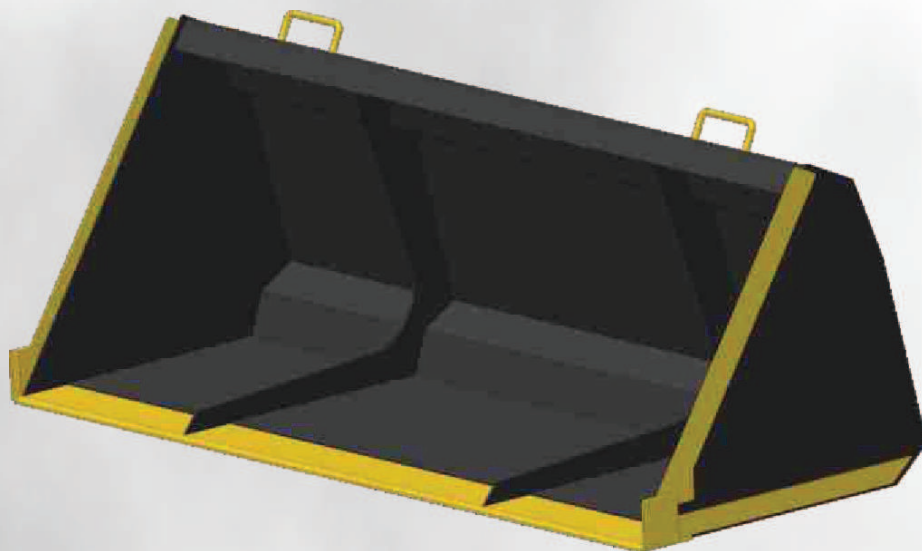
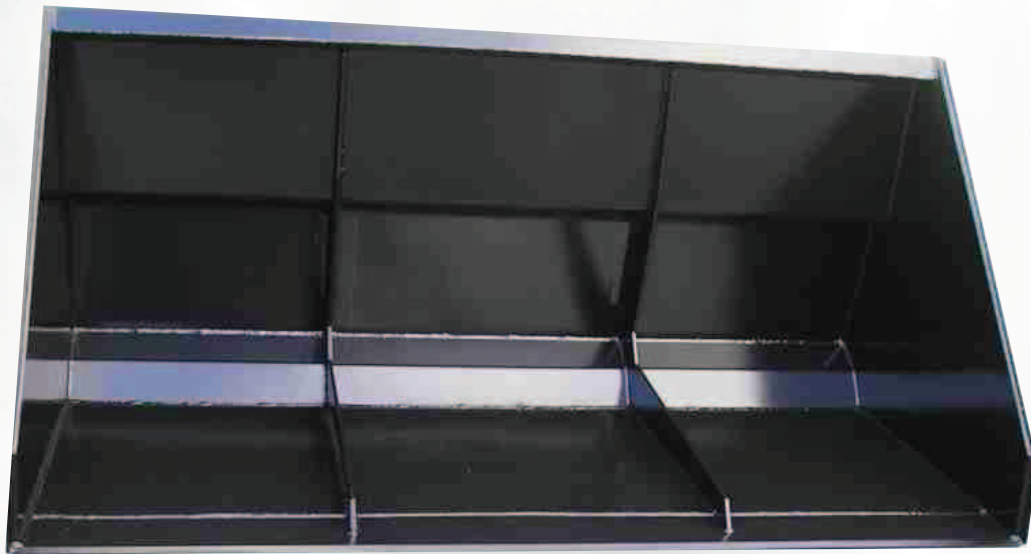




# VEĽKOOBJEMOVÁ LOPATA



Veľkoobjemová lopata sa používa na ľahké, sypké hmoty ako je napríklad obilie, štiepka ...

Typ	78 140	78 180	78 190	78 220	78 240	78 250
Základný stroj	 					
Objem (m <sup>3</sup> )	0,5	0,9	1,0	1,2	1,3	1,5
Šírka (mm)	1400	1800	1900	2200	2400	2500
Hmotnosť (kg)	190	380	410	490	520	550