

**AMMANN**



Machines

**Tahačové válce ASC 7 – 25 t**

[www.ammann-group.com](http://www.ammann-group.com)



## Výkonný, efektivní, bezpečný

Maximální hutní výkony, mimořádná bezpečnost a kompaktní design zajišťuje vysokou efektivitu a nejlepší výsledky i v těch nejtěžších pracovních podmínkách. Maximální míra zhutnění dosažena v minimálním počtu pojezdů přináší uživateli skvělé pracovní výsledky a efektivitu provozu.

### Pohodlí a bezpečnost obsluhy

- Skvělý design, perfektní výhled ze stroje (1x1 m)
- Prostorná, ergonomicky optimalizovaná kabina (možné je provedení s plošinou)
- Přístup do kabiny z obou stran
- Ochrana kabiny ROPS/FOPS
- Servisní místa snadno přístupná pro bezpečný a efektivní servis
- Jednoduché a přehledné ovládání stroje

### Minimální provozní náklady

- Minimální počet pojezdů k dosažení maximálního zhutnění
- Spolehlivý motor s minimální spotřebou paliva
- Protikorozní ochrana palivové nádrže - není třeba velkého palivového filtru
- Spolehlivost a životnost pro vaši maximální spokojenost

### Vysoká efektivita a spolehlivost

- Vysoce výkonný vibrační systém, vynikající hodnoty statického a dynamického zatížení, efektivní amplitudy
- Hydrostatický pohon pro maximální trakci a stabilitu
- Kloubový spoj rámu s vysokokapacitním příčným valivým ložiskem
- Systém ACE pro měření a automatickou regulaci hutních parametrů (na přání)

### Vysoký pracovní výkon

- Vyvážený běhoun pro stejnoměrný hutní efekt
- Vysoké hodnoty odstředivé síly a amplitud
- Maximální hloubkový efekt



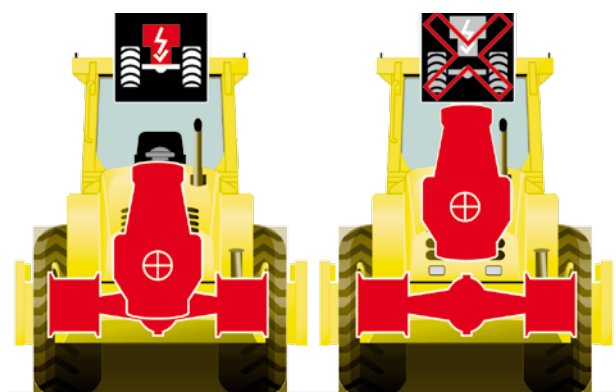
## Provedení strojů pro různá použití

**D** Standardní provedení pro hutnění s hladkým válcem.

**PD** Ježkové běhouny jsou vhodné pro hutnění jílových zemin, hlinitých zemin a směsných zemin. Možné pro všechny modely.

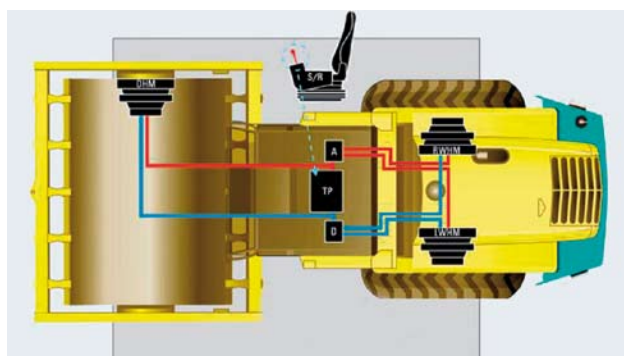
**HD** Heavy duty provedení pro lepší trakce v obtížném terénu - systém kontroly trakce ATC (mezikolový, mezinápravový diferenciál), dotížení kol kapalinou, traktorové pneumatiky a zesílený pohon nápravy.

**HT** Provedení high traction určené pro dlouhodobý provoz na svazích. Systém ATC, dotížení kol kapalinou, traktorové pneumatiky a zesílený pohon nápravy a běhounu.



Při koncepci ASC se používají tři hydraulické motory pro běhouny a samostatný pohon na zadní kola. Toto řešení „bez osy“ umožňuje velmi nízké umístění motoru, zkrácení rozvoru a kryté obrysové kontury stroje.

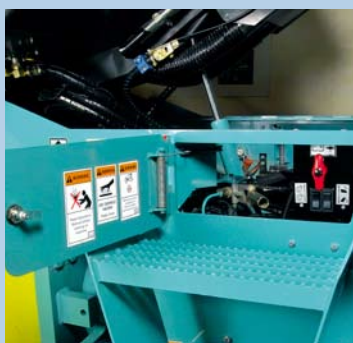
Výhody jsou značné. Velmi nízké těžiště stroje, které strojům ASC poskytuje vynikající stabilitu v extrémních podmínkách. Krátký rozvor zajišťuje velmi malý poloměr otáčení a výbornou ovladatelnost. Kompaktní design a nízké obrysové kontury zaručují výbornou viditelnost z kabiny na pracovní plochu i dozadu.



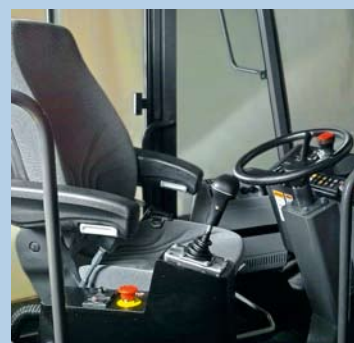
**Modrá** = provedení **D**  
**Modrá + červená** = provedení **ATC** (mezikolový a mezinápravový diferenciál)



Kompaktní obestavení motoru a motorových komponentů



Odklápěcí kabina řidiče pro bezpečnou a snadnou údržbu a servis



Ergonomická kabina s otočným sedadlem

### Efektivní hutnění

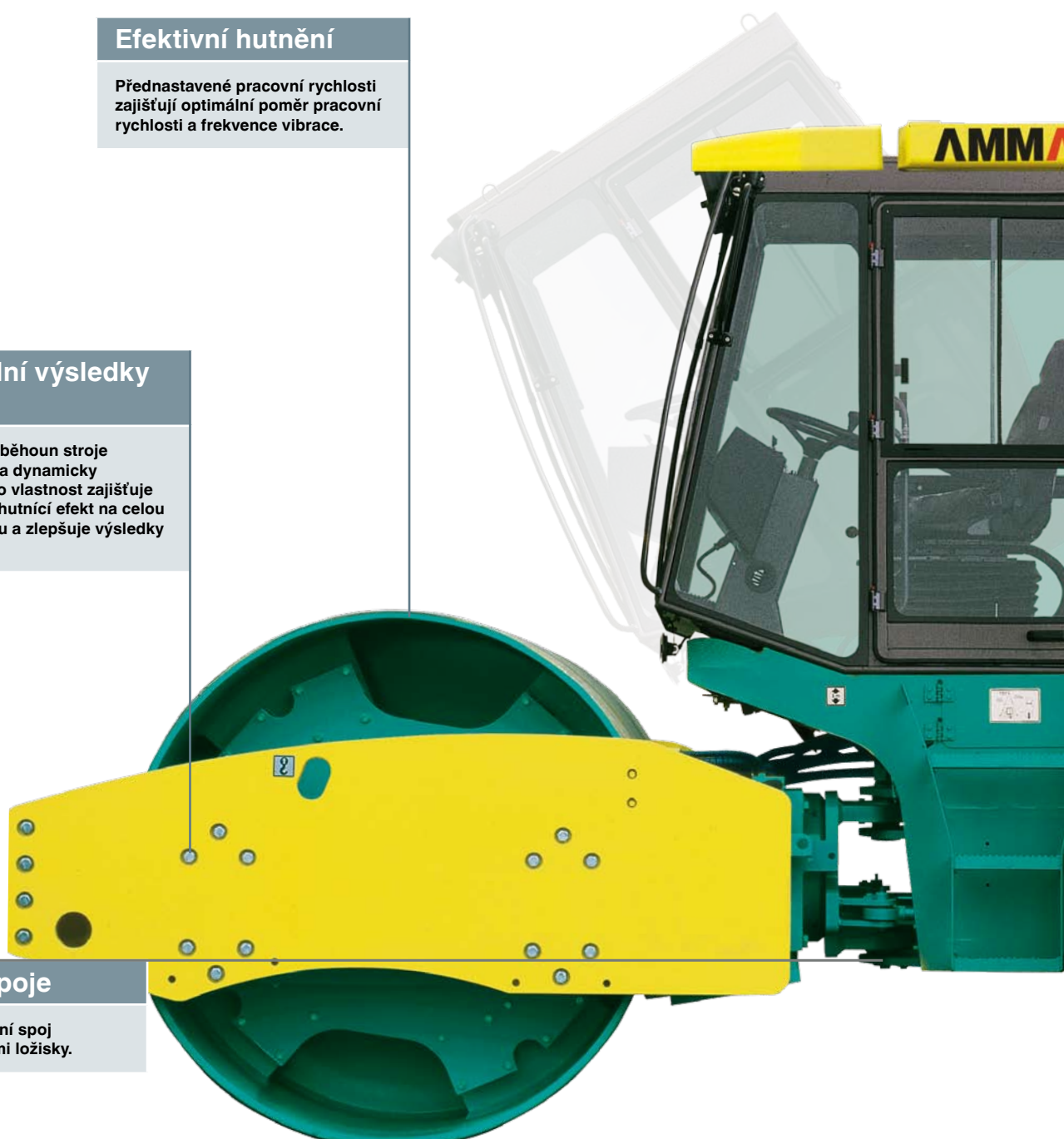
Přednastavené pracovní rychlosti zajišťují optimální poměr pracovní rychlosti a frekvence vibrace.

### Maximální výsledky hutnění

Přední rám a běhoun stroje jsou staticky a dynamicky vyváženy. Tato vlastnost zajišťuje stejný hutnicí efekt na celou pracovní šířku a zlepšuje výsledky hutnění.

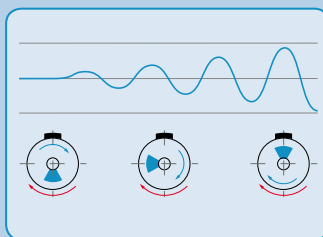
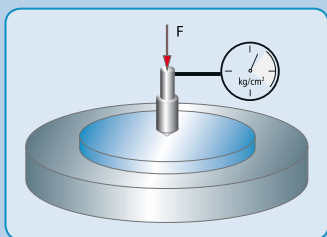
### Kloubové spoje

Kloubový a oscilační spoj s vysokokapacitními ložisky.



ASC

Tahačové válce



## Vybavení na přání

ACE - Ammann Compaction Expert je unikátní měřicí a řídicí systém pro vibrační válece.

Automaticky nastavuje hodnoty frekvence a amplitudy vibrace v závislosti na okamžité míře zhutnění povrchu. Tímto řádově zvyšuje efektivitu hutnicího procesu.



## Snadný přístup

Elektrohydraulické odklápění kabiny a kapoty motoru pro snadný a bezpečný přístup k servisním místům.

## Dlouhodobé pracovní nasazení

Objemná palivová nádrž (od 275 l u kategorie 7t až po 405 l u kategorie 25 t).

## Hydrostatický pohon

Díky originální koncepci řešení hydrostatického pohonu, disponují stroje řady ASC vynikajícími trakčními vlastnostmi. Velmi nízké těžiště zajišťuje výbornou stabilitu stroje v nejtěžších terénech.

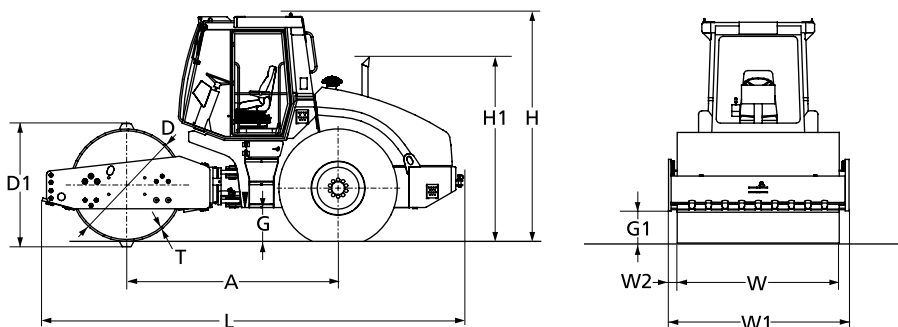


## Technická data

	Typ	ASC 70 D / HD,HT	ASC 90 D / HD,HT	ASC 110 D / HD,HT	ASC 130 D / HD,HT	ASC 150 D / HD,HT	ASC 200 D / HD,HT	ASC 250 D / HD,HT
<b>Hmotnosti</b>								
Provozní hmotnost CECE	kg	7140 / 7620	8820 / 8880	11495 / 12730	12400 / 13640	14380 / 15610	20705 / 21905	25330 / 25330
Max.provozní hmotnost	kg	7675 / 7735	8935 / 8995	12865 / 12900	13770 / 13810	15750 / 15785	22075 / 22075	25500 / 25500
Statické lineární zatížení	kg/cm	23,9 / 24,3	31,6 / 32,0	32,4 / 32,6	36,8 / 36,7	46,4 / 46,5	63,2 / 63,2	78,4 / 78,4
Zatížení běhounu	kg	4020 / 4080	5315 / 5375	7130 / 7165	8035 / 8075	10200 / 10235	14150 / 14150	17570 / 17570
Zatížení zadní osy	kg	3120 / 3540	3505 / 3505	4365 / 5565	4365 / 5565	4180 / 5380	6555 / 7755	7760 / 7760
<b>Běhoun a náprava</b>								
Pracovní šířka	mm	1680	1680	2200	2200	2200	2240	2240
Průměr běhounu	mm	1300	1300	1500	1500	1500	1700	1700
Tloušťka pláště běhounu	mm	25	25	25	35	40	45	50
Pneumatiky	-	Mitas 14,9 - 24	Mitas 14,9 - 24	Mitas 23,1 - 26	Mitas 23,1 - 26	Mitas 23,1 - 26	Mitas 23,5 - 25	Mitas 23,5 - 25
	Typ	ASC 70 PD / HDPD,HTPD	ASC 90 PD / HDPD,HTPD	ASC 110 PD / HDPD,HTPD	ASC 130 PD / HDPD,HTPD	ASC 150 PD / HDPD,HTPD	ASC 200 PD PD / HDPD,HTPD	ASC 250 PD / HDPD,HTPD
<b>Hmotnosti</b>								
Operační hmotnost CECE	kg	7085 / 7565	8765 / 8825	11925 / 13160	12490 / 13730	14290 / 15525	20775 / 21975	25515 / 25515
Max.operální hmotnost	kg	7650 / 7680	8880 / 8940	13295 / 13330	13860 / 13900	15660 / 15695	21845 / 22145	25685 / 25685
Zatížení běhounu	kg	4020 / 4025	5260 / 5320	7560 / 7795	8125 / 8165	10110 / 10145	14220 / 14220	17755 / 17755
Zatížení zadní osy	kg	3120 / 3540	3505 / 3505	4365 / 5565	4365 / 5565	4180 / 5380	6555 / 7755	7760 / 7760
<b>Běhoun a náprava</b>								
Pracovní šířka	mm	1680	1680	2200	2200	2200	2240	2240
Průměr běhounu	mm	1240	1240	1440	1440	1440	1600	1600
Tloušťka pláště běhounu	mm	15	15	20	25	28	30	30
Počet trnů	-	104	104	140	140	140	150	150
Kontaktní plocha trnu	cm <sup>2</sup>	114	114	120	120	120	143	145
Výška trnu	mm	80	80	100	100	100	120	154
Pneumatiky	-	Mitas 14,9 - 24	Mitas 14,9 - 24	Mitas 23,1 - 26	Mitas 23,1 - 26	Mitas 23,1 - 26	Mitas 23,5 - 25	Mitas 23,5 - 25
<b>Motor</b>								
Výrobce	-	Cummins	Cummins	Cummins	Cummins	Cummins	Cummins	Cummins
Typ	-	B 4.5-C99 Tier II		QSB 4.5- C160 Tier III			QSB 6,7 - C 220 Tier III	
Výkon dle DIN 6271	kW/HP	74 / 101	74 / 101	119 / 158	119 / 158	119 / 158	153 / 208	153 / 208
<b>Pojezd</b>								
Počet rychlostí	-	4	4	4	4	4	4	4
Max.rychlost	km/h	12	11	10,6	10,6	10	10,5	10
Max.rychlost - HD/HT	km/h	10 / 8,4	10,3 / 8,5	8,7 / 8	8,7 / 8	8,1 / 7	9,1 / 7,5	8,6 / 8,7
Stoupavost s vibrací	%	45	45	45	45	45	50	45
Stoupavost - HD/HT	%	55 / 60	50 / 55	55 / 60	55 / 60	55 / 60	55 / 60	55 / 60
<b>Řízení</b>								
Vnitřní poloměr zatáčení	mm	3090	3090	3050	3050	3050	3900	3900
Řídicí a oscilační úhel	+ / - °	36 / 12	36 / 12	36 / 10	36 / 10	36 / 10	36 / 10	36 / 10
<b>Vibrace</b>								
Amplitudy	mm	1,7 / 0,86	1,85 / 0,96	1,85 / 1,15	1,9 / 1	2,0 / 1,0	2,0 / 1,0	2,2 / 1,1
Frekvence	Hz	30 / 40	30 / 40	32 / 35	30 / 36	29 / 35	28 / 34	28 / 34
Odstředivé síly	kN	145 / 130	160 / 145	277 / 206	300 / 200	325 / 237	400 / 300	460 / 340
<b>Provozní náplně</b>								
Palivo	l	275	275	410	410	410	405	405

Rozměry v mm	A	D	D1	G	G1	H	H1	L	T	W	W1	W2
ASC 70	2560	1300		385	375	2870	2200	5195	25	1680	1880	95
ASC 70 PD	2560	1240	1400	385	375	2870	2200	5195	15	1680	1880	95
ASC 90	2560	1300		385	375	2870	2200	5195	25	1680	1930	120
ASC 90 PD	2560	1240	1400	385	375	2870	2200	5195	15	1680	1930	120
ASC 110	2820	1500		420	430	3030	2375	5686	25	2200	2436	118
ASC 110 PD	2820	1440	1640	420	430	3030	2375	5686	20	2200	2436	118
ASC 130	2820	1500		420	430	3030	2375	5686	35	2200	2436	118
ASC 130 PD	2820	1440	1640	420	430	3030	2375	5686	25	2200	2436	118
ASC 150	2820	1500		420	430	3030	2375	5686	40	2200	2500	142
ASC 150 PD	2820	1440	1640	420	430	3030	2375	5686	28	2200	2500	142
ASC 200	3160	1700		500	430	3265	2560	6300	45	2240	2500	120
ASC 200 PD	3160	1600	1840	500	430	3265	2560	6300	30	2240	2500	120
ASC 250	3290	1700		500	430	3265	2560	6560	50	2240	2500	120
ASC 250 PD	3290	1600	1908	500	430	3265	2560	6560	30	2240	2500	120

Rozměry HD a HT provedení jsou stejné.



PD segmenty



Radlice



Plošinová verze

## Standardní vybavení

- Prohlášení o shodě CE - ROPS, TIER III, sedačkový spínač, odhlučnění
- Dvoustupňový vibrační systém
- Pracovní reflektory
- Větratelná, vytápěná kabina
- Servisní místa hydrauliky
- Mezikolová uzávěrka diferenciálu
- Ocelové škrabáky
- Manuální zdvih kapoty/kabiny

### Zvláštní vybava

- ATC - Ammann Traction Control: mezinápravová uzávěrka diferenciálu
- PD segmenty
- Radlice
- Dotížení kol kapalinou
- Kontaktní škrabáky
- Ukazatel otáček motoru
- Uzamykatelný vstup do palivové nádrže

## Vybavení na přání

### Plošina a kabina pro obsluhu

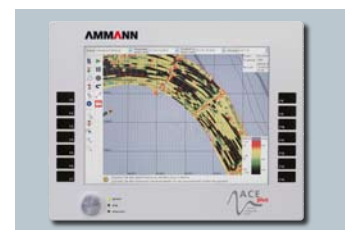
- Otevřená plošina s ochranným zábradlím a stříška proti slunci
- Klimatizace
- Úprava pro rádio s anténou
- Rádio CD
- Elektrohydraulické vyklápění kabiny a kapoty

### Bezpečnost

- Výstražný maják
- Signalizace couvání (houkačka), ventilátor
- Ochranný kryt alternátoru
- Silniční světla

### Zvláštní vybava pro sledování a kontrolu zhutnění

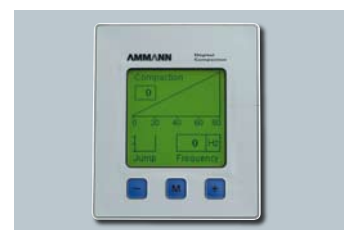
- ACE Ammann Comaction Expert s ADS a tiskárnou
- ADC Ammann Digital Compactometer
- ACEplus - ccc through ACEplus GPS



ACEplus

### Ostatní

- Biologicky odbouratelný hydraulický olej (Panolin)
- Souprava nářadí
- Servisní sada
- Hasící přístroj (Minimax)
- Lékárnička
- Barevné řešení stroje a design dle zákazníka



ADC

**Ammann – distribuce:**

**Švýcarsko:**

Ammann Schweiz AG  
CH-4901 Langenthal  
Tel +41 62 916 61 61  
Fax +41 62 916 65 40

**Německo:**

Ammann Verdichtung GmbH  
D-53773 Hennef  
Tel +49 22 42 880 20  
Fax +49 22 42 880 259

**Rammax Maschinenbau GmbH**

D-72555 Metzingen  
Tel +49 71 23 922 30  
Fax +49 71 23 922 350

**Česká republika:**

Ammann Czech Republic a.s.  
CZ-54901 Nové Město nad Metují  
Tel. +420 491 476 111  
Fax +420 491 470 405

**Francie:**

Ammann France SA  
F-94046 Créteil/Cedex  
Tel +33 1 45 17 08 88  
Fax +33 1 45 17 08 90

**Velká Británie:**

Ammann Equipment Ltd.  
GB-Warwickshire, CV37 OTY  
Tel +44 1789 414 525  
Fax +44 1789 414 495

**USA:**

Ammann America Inc.  
US-Ponte Vedra, Florida 32082  
Tel +1 904 543 1691  
Fax +1 904 543 1781

**Ammann – výrobní závody:**

**Švýcarsko:**

Ammann Schweiz AG  
CH-4901 Langenthal  
Tel +41 62 916 61 61  
Fax +41 62 916 64 03

**Německo:**

Ammann Verdichtung GmbH  
D-53773 Hennef  
Tel +49 22 42 880 20  
Fax +49 22 42 880 259

**Rammax Maschinenbau GmbH**

D-72555 Metzingen  
Tel +49 71 23 922 30  
Fax +49 71 23 922 350

**Česká republika:**

Ammann Czech Republic a.s.  
CZ-54901 Nové Město nad Metují  
Tel. +420 491 476 111  
Fax +420 491 470 405

