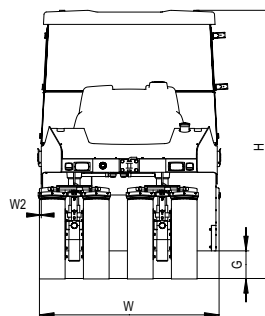
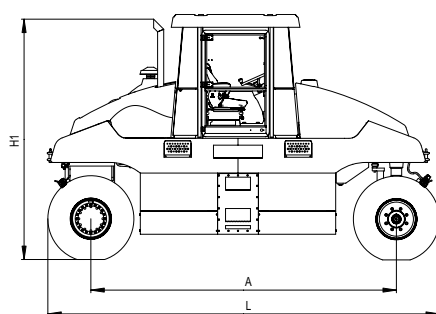




Technické údaje a specifikace

Kapacita		
Operační hmotnost (CECE)	kg	9350
Maximální hutnicí šířka	mm	2042
Hmotnosti		
Maximální operační hmotnost	kg	24000
Minimální zatížení jednoho kola	kg	1169
Maximální zatížení jednoho kola	kg	3000
Řízení		
Úhel řízení (±)	°	32
Úhel výkyvu (±)	°	5
Poloměr zatáčení stopový vnitřní levý / pravý	mm	7600 / 6450
Poloměr zatáčení obrysový vnější levý / pravý	mm	10550 / 9100
Jízdní vlastnosti		
Počet rychlostí		3
Maximální rychlost	km/h	19
Stoupavost	%	25
Brzdy		
Provozní		Hydrostatic
Parkovací		Multi disc
Nouzové		Multi disc
Kropení		
Druh kropení		Pressure
Počet čerpadel		1
Stupně filtrace vody		1
Nádrže		
Palivo	l	304
Voda	l	565
Elektroinstalace		
Napětí	V	12
Kapacita akumulátorů	Ah	135
Motor		
Výrobce motoru		Cummins
Typ		4BT4.5-C99
Jmenovitý výkon	kW	74
Norma		ISO 3046/1 (DIN 6271)



Rozměry (mm)	A	G	H	H1	L	W	W2
AP 240 H	3800	315	3120	3000	4860	2042	21

Technické údaje se mohou měnit. Stroje mohou být znázorněny s výbavou na přání.

Ammann – distribuce:

Švýcarsko:

Ammann Schweiz AG
CH-4901 Langenthal
Tel +41 62 916 61 61
Fax +41 62 916 65 40

Německo:

Ammann Verdichtung GmbH
D-53773 Hennef
Tel +49 22 42 880 20
Fax +49 22 42 880 259

Rammax Maschinenbau GmbH

D-72555 Metzingen
Tel +49 71 23 922 30
Fax +49 71 23 922 350

Česká republika:

Ammann Czech Republic a.s.
CZ-54901 Nové Město nad Metují
Tel. +420 491 476 111
Fax +420 491 470 405

Francie:

Ammann France SA
F-94046 Créteil/Cedex
Tel +33 1 45 17 08 88
Fax +33 1 45 17 08 90

Velká Británie:

Ammann Equipment Ltd.
GB-Warwickshire, CV37 OTY
Tel +44 1789 414 525
Fax +44 1789 414 495

USA:

Ammann America Inc.
US-Ponte Vedra, Florida 32082
Tel +1 904 543 1691
Fax +1 904 543 1781

Ammann – výrobní závody:

Švýcarsko:

Ammann Schweiz AG
CH-4901 Langenthal
Tel +41 62 916 61 61
Fax +41 62 916 64 03

Německo:

Ammann Verdichtung GmbH
D-53773 Hennef
Tel +49 22 42 880 20
Fax +49 22 42 880 259

Rammax Maschinenbau GmbH

D-72555 Metzingen
Tel +49 71 23 922 30
Fax +49 71 23 922 350

Česká republika:

Ammann Czech Republic a.s.
CZ-54901 Nové Město nad Metují
Tel. +420 491 476 111
Fax +420 491 470 405





Machines

AP 240 H Pneumatikový válec

www.ammann-group.com



Již více než 30 let patří naše pneumatikové válce k nejlepším na trhu statických válců. Od prvního GRW 101 až k současnému AP 240, který je nyní nejpopulárnějším PTR na světovém trhu. Zdálo by se nemožné nahradit AP 240 lepším strojem. Náš hlavní pohled směřujeme dopředu a jsme hrdí na to, že můžeme představit nový pneumatikový válec AP 240 H. Poznejte jeho úžasné možnosti.

AP 240 H je pneumatikový válec nové generace s revoluční modulární konstrukcí rámu. Tato konstrukční úprava je tvořena hlavním rámem, ve kterém je umístěna vodní nádrž, pracoviště obsluhy a motor, plus demontovatelný prostor pro zatížení (3m³), který lze rychle naplnit a vypustit. Hnací výkon je přenášen přes hydraulický obvod z dieslového motoru. Různé bezpečnostní mechanismy chrání provoz hydrostatické brzdy a mechanických parkovacích brzd, které jsou automaticky aktivovány v několika režimech.

Kabina

- ucelená kabina, posuvné pracoviště obsluhy, otočné sedadlo, 70 stupňů na obě strany
- kabina s integrovanou ochrannou konstrukcí ROPS
- ergonomicky nastavitelné sedadlo, které lze přizpůsobit váze obsluhujícího pracovníka
- vyklápěcí sloupek řízení pro snadný přístup na sedadlo obsluhy, sloupek řízení zahrnuje palubní desku se všemi důležitými ukazateli a brzdový a plynový pedál
- elektrické řízení s dvojitými řídicími senzory a vysoká ochrana proti short loop
- řízení dobře izolované od vibrací

Servis a údržba

- snadný přístup ke všem servisním a údržbovým místům
- výkonný a spolehlivý dieslový motor Cummins

Pohon a řízení

- citlivé a spolehlivé řízení
- hydrostatický pohon od Rexroth, perfektně chráněný proti přetížení
- hydrostatická vysoce bezpečná provozní brzda
- velká palivová nádrž umožňuje 25 pracovních hodin
- nová patentovaná mechanická úprava isostatické přední nápravy

Hutnicí schopnosti

- k tomu navíc velká balastní vana (3m³) umožňuje jednoduchým způsobem zvyšovat a snižovat hmotnost
- možnost přidání závaží do kapes až 6 tun
- vynikající výsledky hutnění dosažené pomocí hnětacího účinku

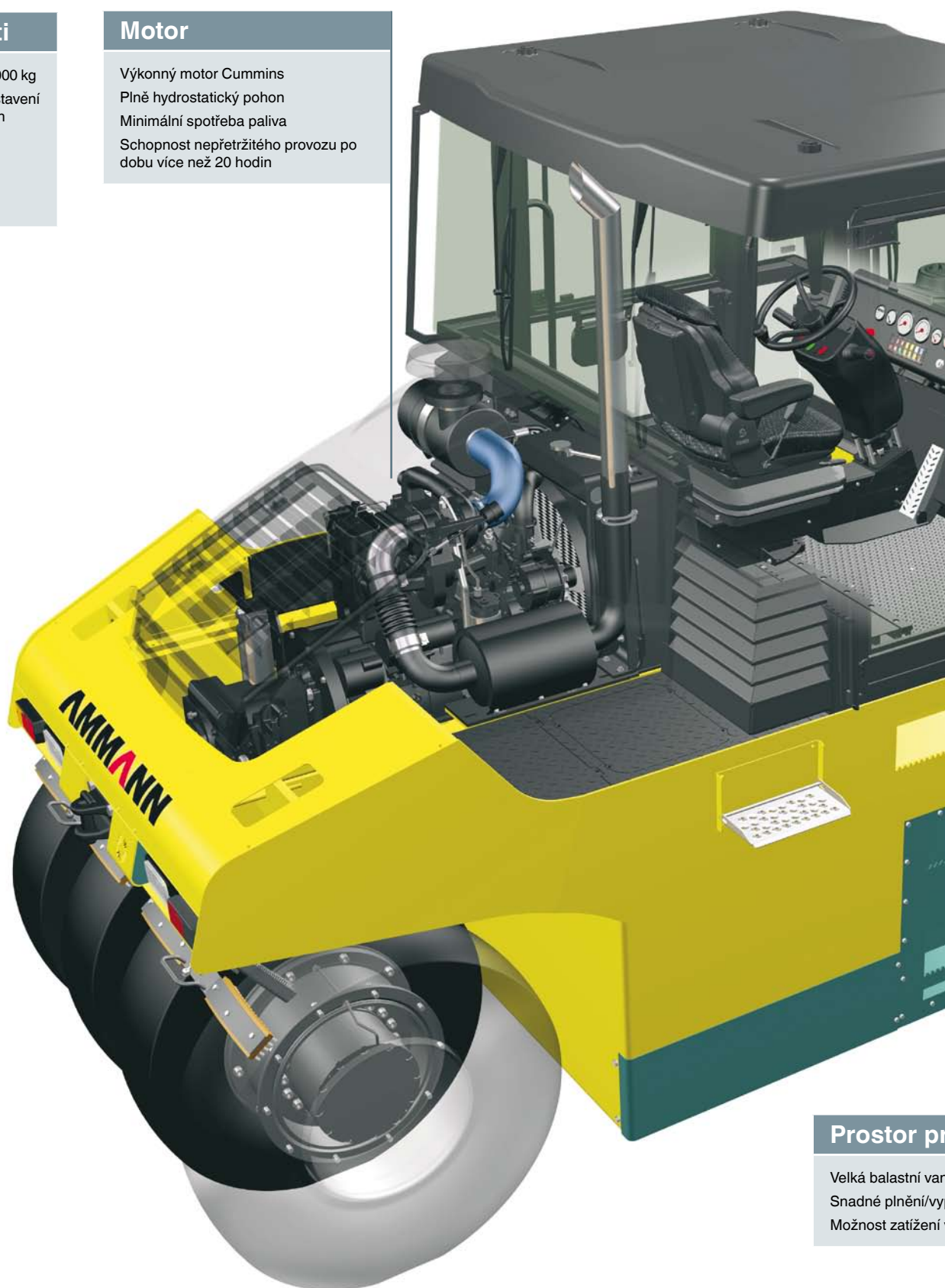


Hutnící schopnosti

Rozsah zatížení od 10 000 do 24 000 kg
Centrální systém huštění pro nastavení optimálního tlaku v pneumatikách
Isostatická přední náprava
Ammann Traction Control mezi zadními koly (na přání)
Kropící systém

Motor

Výkonný motor Cummins
Plně hydrostatický pohon
Minimální spotřeba paliva
Schopnost nepřetržitého provozu po dobu více než 20 hodin



Prostor pro

Velká balastní vanička
Snadné plnění/vyprázdnění
Možnost zatížení

AP 240 H

Pneumatikový válec



Kabina

Prostorná a dostatečně prosklená kabina

Ergonomické pracoviště s jedním sedadlem s možností posuvu a otáčení

Integrovaná ochranná konstrukce ROPS a FOPS

Přehledně uspořádaná, srozumitelná přístrojová deska

Řízení přední nápravy

Dva isostatické čepy udržují neustálý kontakt se zhuňovaným materiálem

Nový patentovaný systém isostatického zavěšení

Centrální systém huštění pneumatik (na přání)

Pro zatížení

na (3 m³)

pouštění

vodou (na přání)

Standardní výbava

- Prohlášení o shodě CE - ROPS
- TIER II, spínač sedadla
- Kabina FOPS
- Posuvné a otočné pracoviště řidiče
- Vytápění + ventilace kabiny
- Hydrostatický pohon zadní nápravy
- Isostatické zavěšení přední nápravy
- Centrální systém huštění pneumatik
- Pracovní halogenové přední a zadní reflektory
- Kropící systém
- 4+4 pneumatiky Mitas Compactor 18 PR (diagonální)
- Barva Ammann (žlutá, zelená)

Výbava na přání

- Otevřená plošina se zábradlím + kryt proti vandalům
- Plátěná stříška ROPS
- Samostatná plátěná stříška
- Klimatizace
- Úprava pro rádio s anténou
- Výstražný maják
- Couvací houkačka
- Ochranný kryt alternátoru
- Zakládací klíny
- Bílá signalizace při couvání
- Italo kit
- Zatížení až do 24 t
- Kryty kol pro udržení stálé teploty pneumatik
- Voděodolný rám
- Sada vleků
- Ammann Traction Control (mezi zadními koly)
- Kokosové škrabáky
- Systém huštění pneumatik – pomocí hadice
- Jednotná přední a zadní kola
- Ukazatel otáček motoru
- Ořezávač okrajů
- 4 + 4 radiální pneumatiky Dunlop PG 21 RC
- Doplnková sada dokumentace
- Sada nářadí
- Servisní sada
- Hasicí přístroj
- Speciální barvy